

**LEGENDA**

- - - - - PROPRIEDADE DO REQUERENTE ..... 971,00 m<sup>2</sup>
- CONSTRUÇÕES EXISTENTES

**PONTOS GEORREFERENCIADOS AO SISTEMA DE COORDENADAS ETRS89**

	X	Y
V1	-102162.1178	-33371.3878
V2	-102190.7790	-33357.1562
V3	-102185.2197	-33345.9904
V4	-102182.8906	-33347.0723
V5	-102167.8867	-33328.7560
V6	-102167.1020	-33332.1245
V7	-102161.8871	-33327.2918
V8	-102163.0447	-33336.0268
V9	-102159.8967	-33349.8259
V10	-102153.0896	-33353.2059

requerente: Terras da Atougia Construções, Lda.

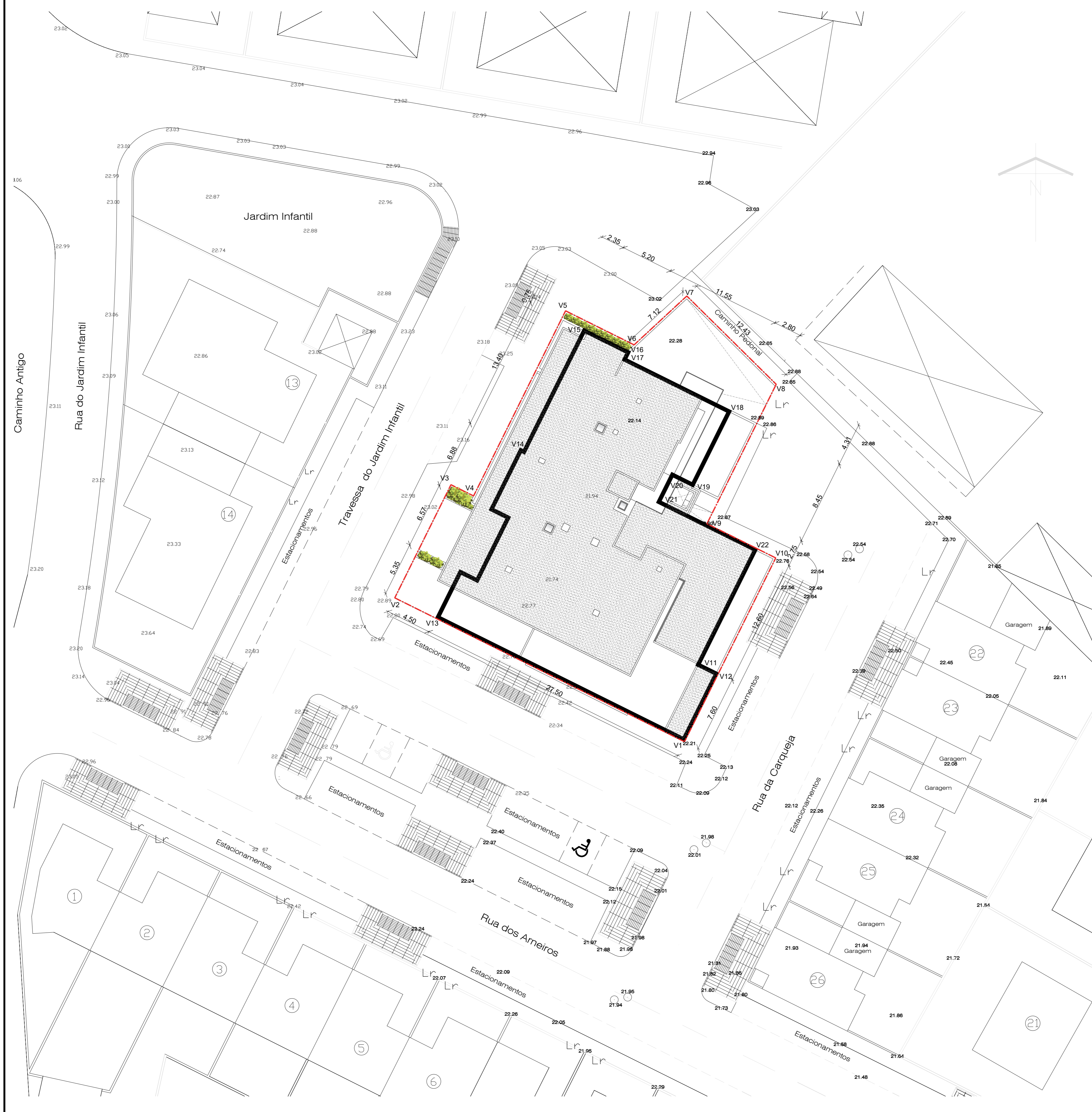
tipo: Ed. de Habitação Colectiva, Comércio e/ou Serviços e Muros

local: Rua da Carqueja/Rua dos Ameiros/Travessa do Jardim Infantil (Lote 15), Freg. 2020-151 Farnel

projeto: Arquitectura  
 desenho: Levantamento Topográfico

data:	14-04-2022
revisão:	
escala:	1:200





**LEGENDA**

- - - PROPRIEDADE DO REQUERENTE 971.00 m<sup>2</sup>
- CONSTRUÇÕES EXISTENTES
- EDIFÍCIO A CONSTRUIR

PONTOS GEORREFERENCIADOS AO SISTEMA DE COORDENADAS ETRS89

	X	Y
V1	-102162.1178	-33371.5878
V2	-102190.7790	-33357.1562
V3	-102185.2187	-33345.9604
V4	-102182.8806	-33347.0723
V5	-102173.8867	-33328.7580
V6	-102167.1020	-33332.1245
V7	-102161.8871	-33327.2918
V8	-102153.0447	-33338.0288
V9	-102159.8967	-33349.8259
V10	-102153.0896	-33353.2059
V11	-102160.5291	-33353.6913
V12	-102158.7378	-33364.5808
V13	-102186.7485	-33359.1575
V14	-102178.3874	-33342.3191
V15	-102172.1144	-33330.4729
V16	-102167.4570	-33332.7856
V17	-102167.8128	-33333.5021
V18	-102157.4681	-33338.6387
V19	-102161.2289	-33346.2072
V20	-102163.2412	-33345.2065
V21	-102164.4187	-33347.5800
V22	-102154.8810	-33352.3165

requerente: Terras da Atougia Construções, Lda.

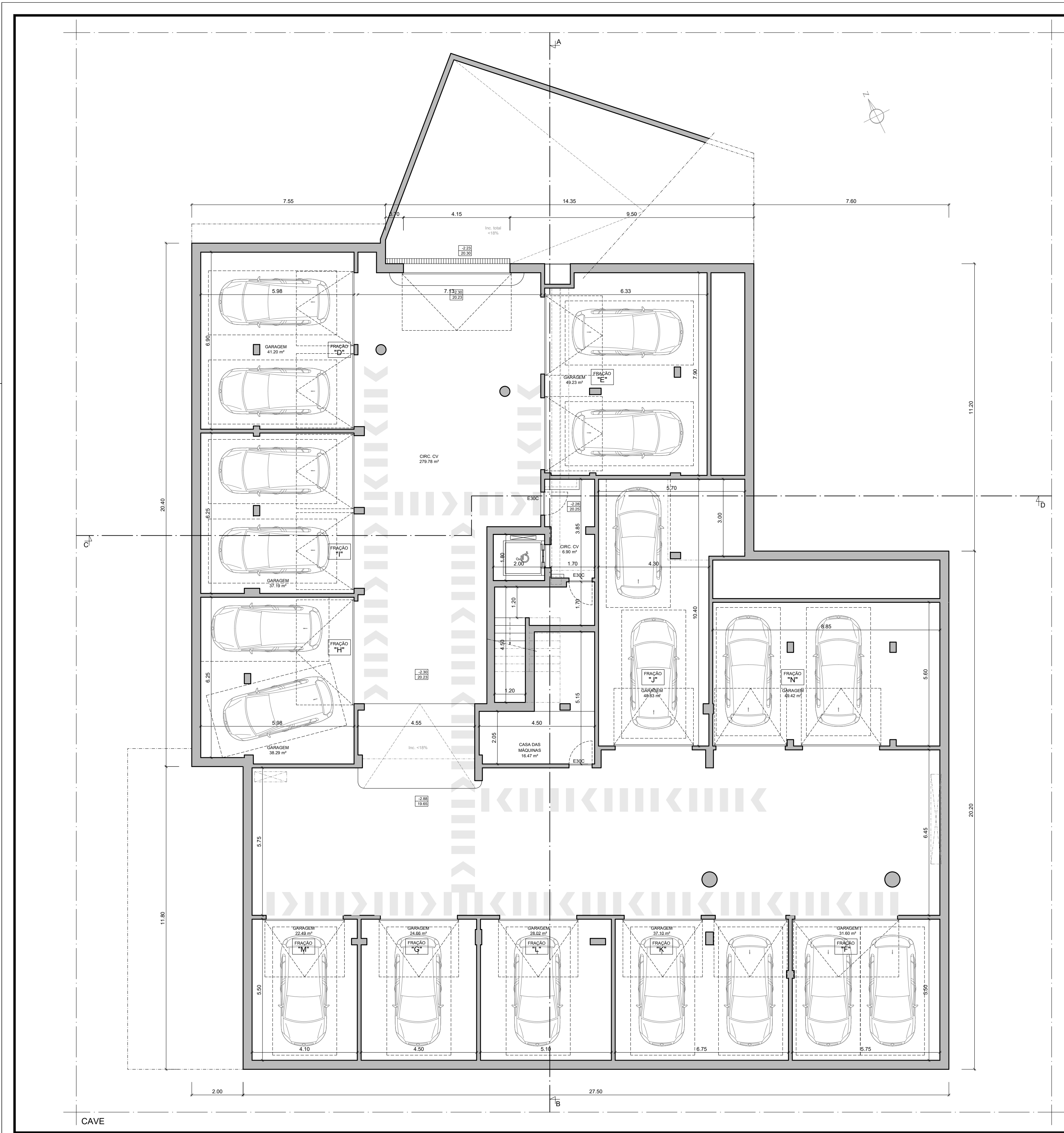
tipo: Ed. de Habitação Colectiva, Comércio e/ou Serviços e Muros

local: Rua da Carqueja/Rua dos Ameiros/Travessa do Jardim Infantil (Lote 15), Freguesia de São João de Deus, Município de Vila Verde, Distrito de Vila Verde

projeto: Arquitectura  
 desenho: Planta de Implantação

data:	04-04-2024
revisão:	0 - Substituição do desenho n.º 02 de 21-07-2023
escala:	1:200





<b>Quadro de Áreas</b>	
Área da parcela de terreno	971.00 m <sup>2</sup>

<b>Edifício de Habitação Colectiva</b>			
N.º de Fracções			14
N.º de Fogos			11
Área de Implantação	Habitação, Comércio e/ou Serviços		704.30 m <sup>2</sup>
		Total	704.30 m <sup>2</sup>
Área da Rampa de acesso à Cave			
			86.20 m <sup>2</sup>
Área de Construção			
	Comércio e/ou Serviços	Rés do Chão	304.30 m <sup>2</sup>
	Habitação	Rés do Chão	400.00 m <sup>2</sup>
		1.º Andar	400.00 m <sup>2</sup>
		2.º Andar	400.00 m <sup>2</sup>
		A.B. Privativa	1504.30 m <sup>2</sup>
	Garagem	Cave	792.20 m <sup>2</sup>
		A.B. Dependente	792.20 m <sup>2</sup>
		Total	2296.50 m <sup>2</sup>
Área Bruta de Construção			
			1504.30 m <sup>2</sup>

N.º de Pisos		4
Cércea		9.65m
Área Habitável		708.90 m <sup>2</sup>
Área Útil		1942.59 m <sup>2</sup>
Volume		5310.00 m <sup>3</sup>
Muros Confinantes	Via Pública	75.45 ml
	Divisão de Extrema	0.00 ml

Desig.	Utilização	Cave Garagem	Piso 0 Hab/Com	Piso 1 Hab.	Piso 2 Hab.	Varandas	Terraços	Log./Estac.	Permilagem
A	Com/Serv		69.65 m <sup>2</sup>						3.94%
B	Com/Serv		132.95 m <sup>2</sup>				5.25 m <sup>2</sup>	12.85 m <sup>2</sup>	7.82%
C	Com/Serv		101.70 m <sup>2</sup>				6.90 m <sup>2</sup>	41.90 m <sup>2</sup>	6.57%
D	Habitação	46.85 m <sup>2</sup>	115.20 m <sup>2</sup>						8.37%
E	Habitação	53.70 m <sup>2</sup>	117.80 m <sup>2</sup>						8.81%
F	Habitação	36.60 m <sup>2</sup>	126.40 m <sup>2</sup>						8.61%
G	Habitação	27.55 m <sup>2</sup>		82.90 m <sup>2</sup>				112.55 m <sup>2</sup>	7.37%
H	Habitação	42.70 m <sup>2</sup>		81.85 m <sup>2</sup>		13.15 m <sup>2</sup>			6.82%
I	Habitação	40.95 m <sup>2</sup>		83.50 m <sup>2</sup>		18.90 m <sup>2</sup>			6.20%
J	Habitação	52.20 m <sup>2</sup>		114.05 m <sup>2</sup>		11.40 m <sup>2</sup>		26.85 m <sup>2</sup>	8.57%
K	Habitação	40.90 m <sup>2</sup>			82.90 m <sup>2</sup>				6.46%
L	Habitação	31.10 m <sup>2</sup>			81.85 m <sup>2</sup>			29.85 m <sup>2</sup>	6.01%
M	Habitação	26.80 m <sup>2</sup>			83.50 m <sup>2</sup>			18.90 m <sup>2</sup>	5.80%
N	Habitação	54.00 m <sup>2</sup>			114.05 m <sup>2</sup>			40.75 m <sup>2</sup>	8.66%
Área Comum		338.85 m <sup>2</sup>	40.60 m <sup>2</sup>	37.70 m <sup>2</sup>	37.70 m <sup>2</sup>			105.15 m <sup>2</sup>	
TOTAL		792.20 m <sup>2</sup>	704.30 m <sup>2</sup>	400.00 m <sup>2</sup>	400.00 m <sup>2</sup>	169.60 m <sup>2</sup>	291.15 m <sup>2</sup>	159.90 m <sup>2</sup>	100.00%

requerente: **Terraços da Atougua Construções, Lda.**

tipo: **Ed. de Habitação Colectiva, Comércio e/ou Serviços e Muros**

local: **Rua da Carqueja/Rua dos Améris/Travessa do Jardim Infantil (Lote 16), Farnel, 2530-161 Farnel**

projeto: **Arquitectura**

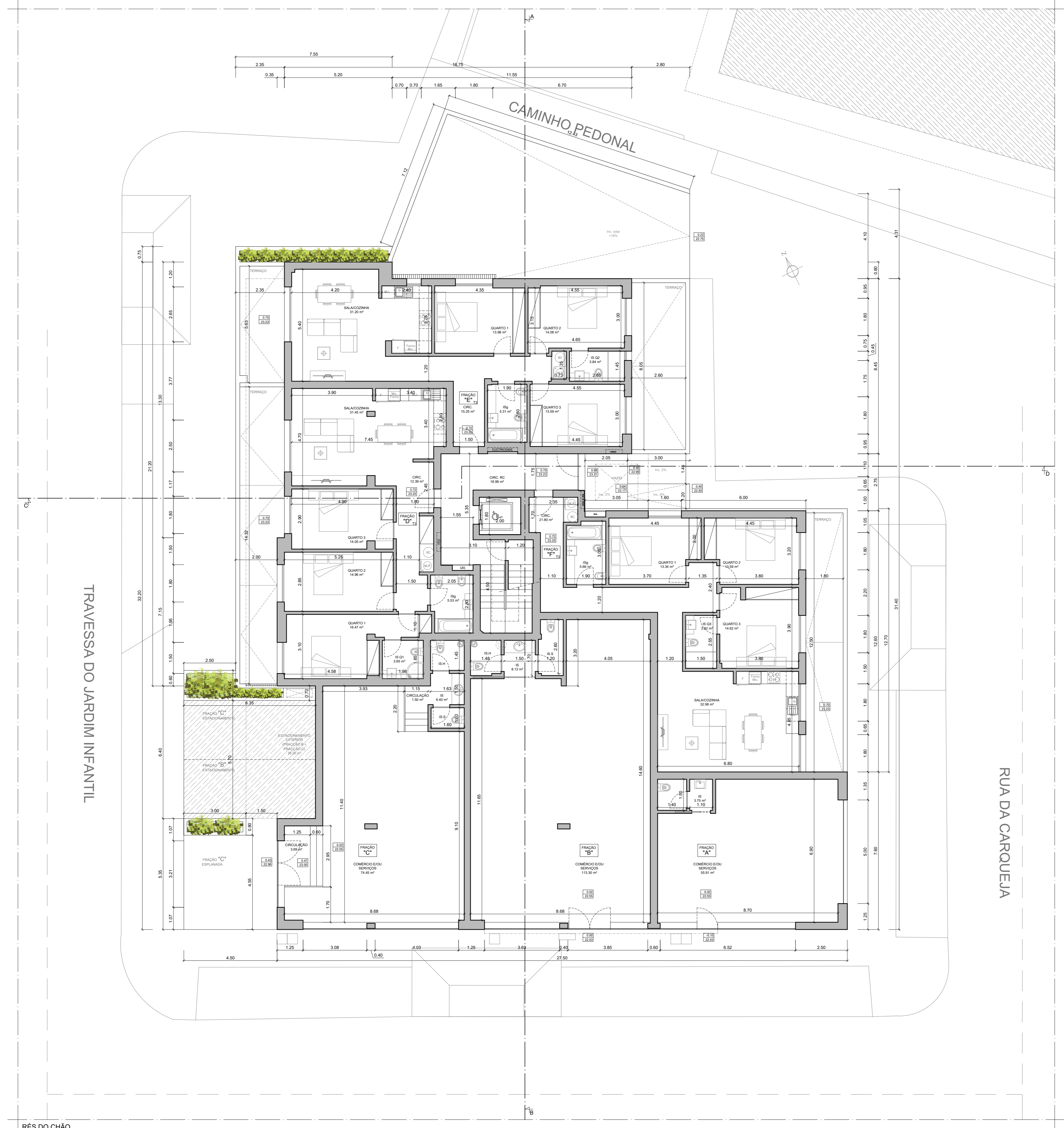
desenho: **Planta da Cave**

data: 04-04-2023

revisão: D - Substitui o desenho n.º 03 de 21-07-2022

escala: 1-100

ESTRADA NACIONAL 114, n.º 30, COMBRA 3025-403 ATOUGUA DA BALEIA - PENCHE M/1/bm 252 750 885 arkirainha@arkirainha.pt



TRAVESSA DO JARDIM INFANTIL

RUA DA CARQUEJA

RÊS DO CHÃO

requerente: Terraços da Atougia Construções, Lda.

tipo: Ed. de Habitação Colectiva, Comércio e/ou Serviços e Muros

local: Rua da Carqueja/ Rua dos Armeiros/ Traveessa do Jardim Infantil (Lote 15), Freg. 2020-151 Farnel

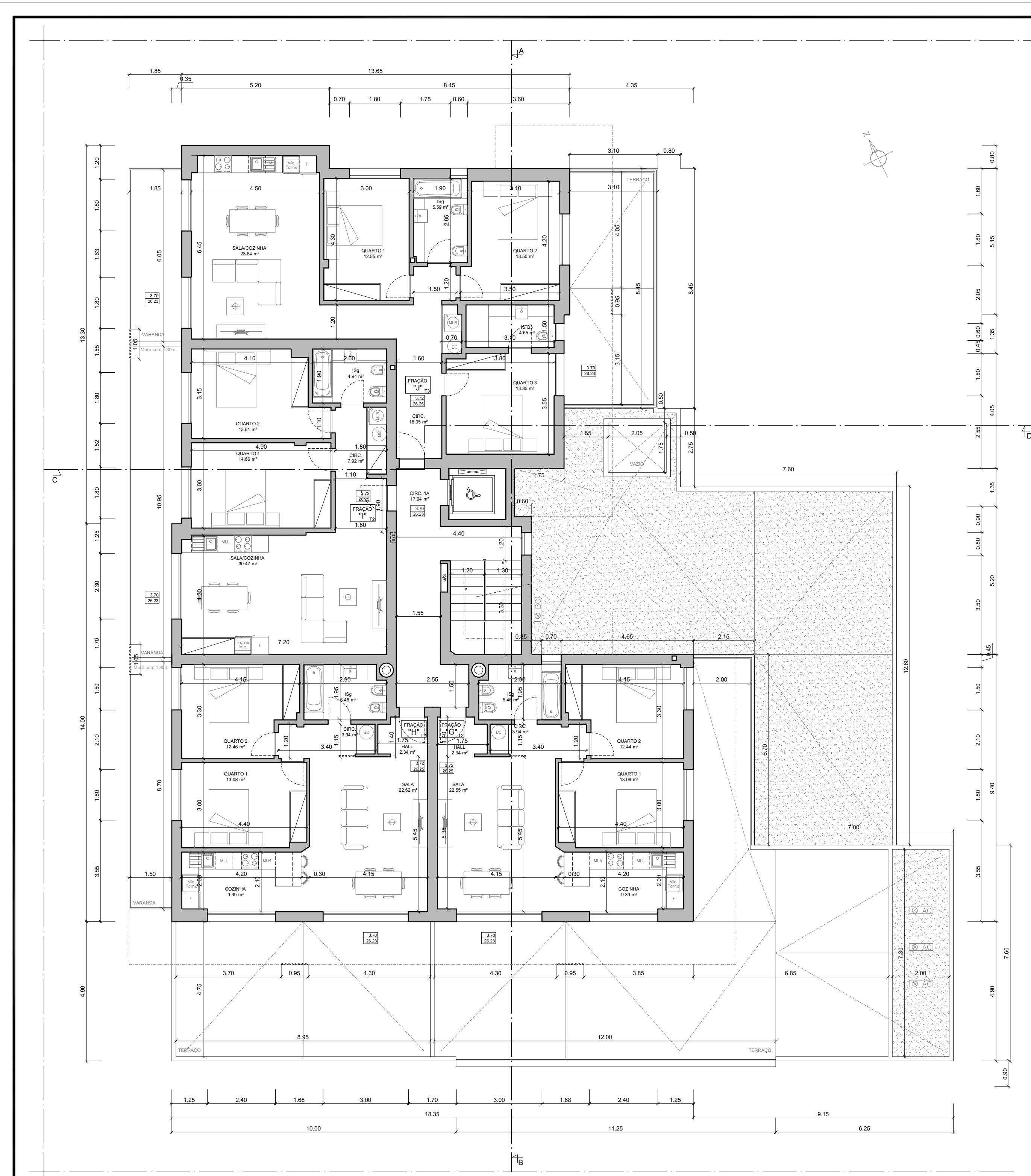
projeto: **Arquitectura**

desenho: **Planta do Rês do Chão**

data:	04-04-2024
revisão:	0 - Substituição do desenho n.º 04 de 21-07-2023
escala:	1:100

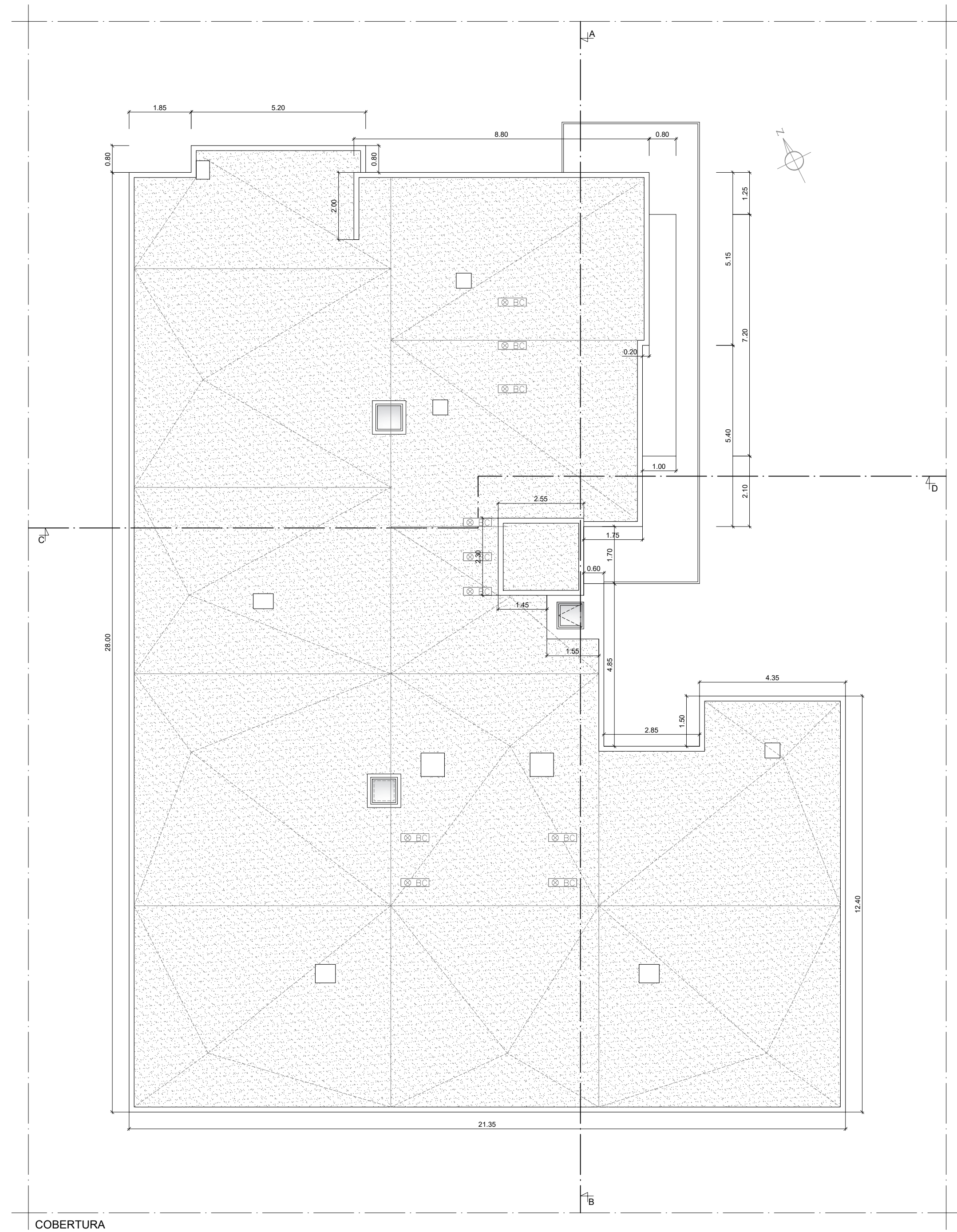
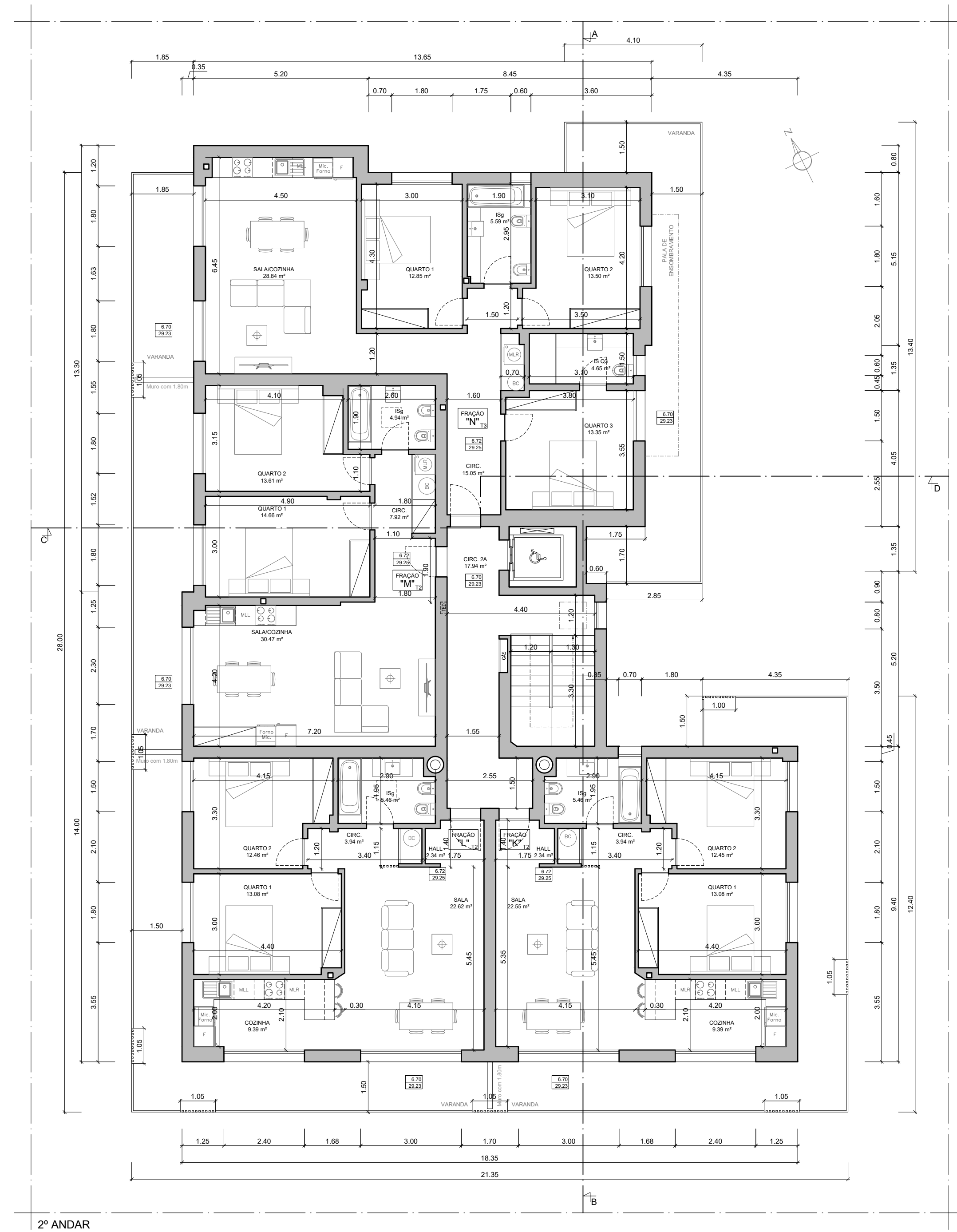
04

ESTRUTURA: 114, N.º 35, COMBURA 202 - 423 ATUOUGIA DA VALEIA, PENCHES 987 fax: 262 760 960 arkirinha@arkirinha.pt



1º ANDAR

<p>engenharia arquitectura urbanismo lda</p>	<p>requerente: Terraços da Atougia Construções, Lda.</p>	<p>data: 04-04-2024</p>	<p><b>05</b></p>	
	<p>tipo: Ed. de Habitação Colectiva, Comércio e/ou Serviços e Muros</p>	<p>projeto: Arquitectura</p>		<p>revisão: D - Submissão o desenho n.º 05 de 21-07-2023</p>
	<p>local: Rua da Carquejal/Rua dos Amieiros/Travessa do Jardim Infantil (Lote 16), Ferrel, 2520-181 Ferrel</p>	<p>desenho: Planta do 1º Andar</p>		<p>escala: 1-100</p>
	<p>ESTRADA NACIONAL 114, n.º 30, COIMBRA 355 - 403 ATOLUGA DA BALEIA - PENCICE tel/ fax: 252 750 885 arkirainha@arkirainha.pt</p>			



requerente: Terraços da Atougua Construções, Lda.

tipo: Ed. de Habitação Colectiva, Comércio e/ou Serviços e Muros

local: Rua da Carqueja/Rua dos Améris/Travessa do Jardim Infantei (Lote 16). Freg. 2520-161 Farnel

projeto: **Arquitectura**

desenho: Planta do 2º Andar e Cobertura

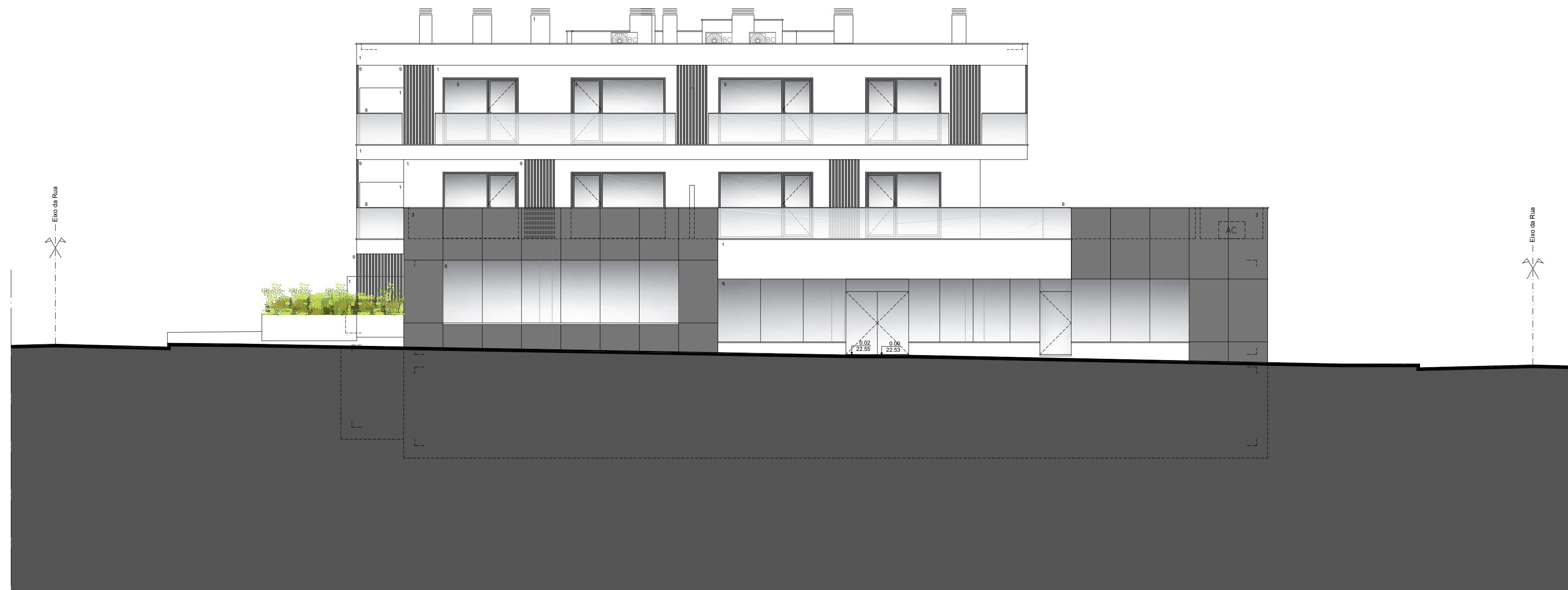
data: 04-04-2024

revisão: D - Substitui o desenho n.º 06 de 21-07-2022

escala: 1-100

06

ESTRADA NACIONAL 114, n.º 30, COIMBRA 3025-403 ATOUGUA DA BAILEIA - PENCHE M / lbr 262 750 885 arkirinha@arkirinha.pt



ALÇADO PRINCIPAL - SUL



ALÇADO LATERAL DIREIRO - ESTE

**LEGENDA**

- 01 - REBOCO LISO PINTADO DE BRANCO (RAL 9010)
- 02 - REBOCO LISO PINTADO DE CINZENTO (RAL 9004)
- 03 - PAINÉIS FENOLICO EXTERIOR tipo FUNDERMAX / SKY / SKYLINE (RAL 9004)
- 04 - MOSAICO CERÁMICO CINZA MERCURY CINZA COM ALHETA
- 05 - PORTAS E JANELAS EM PVC CINZENTO (RAL 9004)
- 06 - PORTAS E JANELAS EM VIDRO TEMPERADO, SEM CAIXILHARIA
- 07 - PORTÃO SECCIONADO EM ALUMÍNIO TERMO-LACADO CINZENTO (RAL 9004)
- 08 - GUARDA EM VIDRO LAMINADO
- 09 - RÉGUAS (BRISE SOLEIL) EM ESTRUTURA METÁLICA CINZENTO (9004)
- C - RECEPTÁCULOS POSTAIS, COM AS DIMENSÕES REGULAMENTARES EXIGIDAS PELOS CORREIOS DE PORTUGAL



requerente: Terraços da Atougua Construções, Lda.

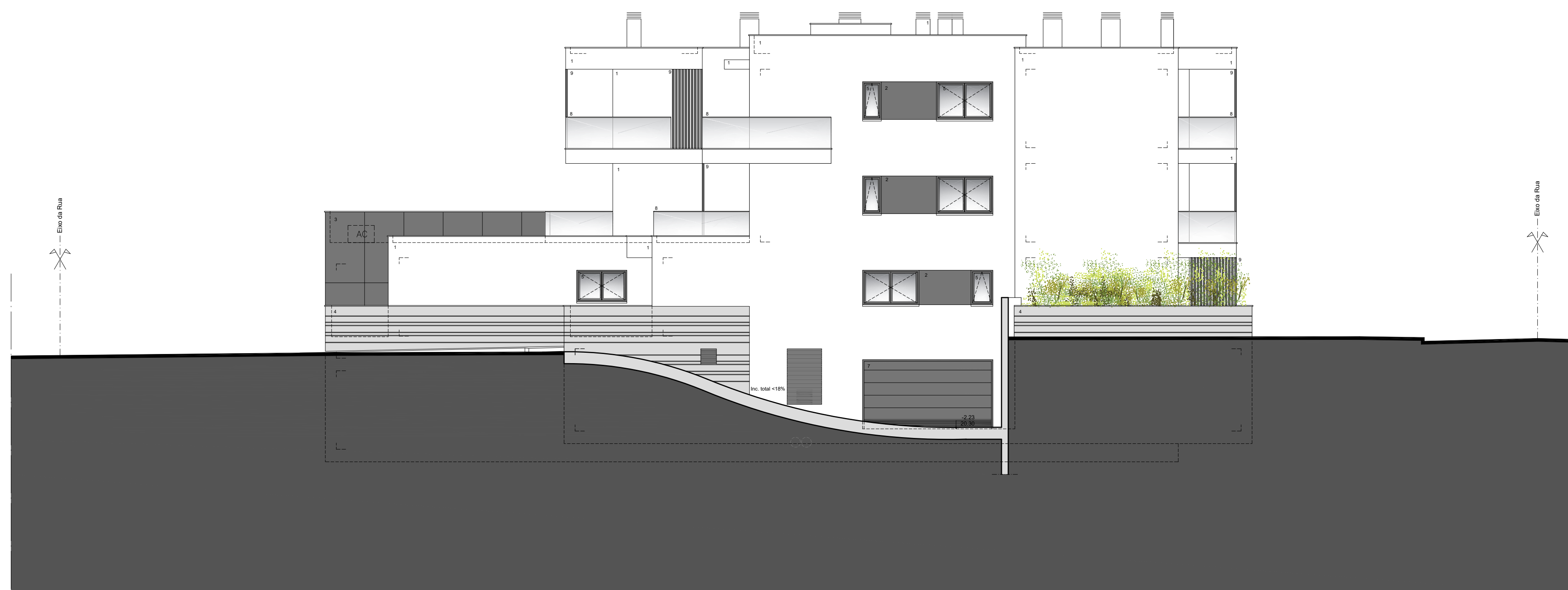
tipo: Ed. de Habitação Colectiva, Comércio e/ou Serviços e Muros  
 local: Rua da Carqueja/Rua dos Amieiros/Travessa do Jardim Infante/Lobo 161, Farnel, 2520-161 Farnel

projeto: Arquitectura  
 desenho: Alçado Principal (Sul) e Alçado Lateral Direito (Este)

data: 04-04-2024  
 revisão: D - Substitui o desenho n.º 07 de 21-07-2023  
 escala: 1-100



ALÇADO LATERAL ESQUERDO - OESTE



ALÇADO POSTERIOR - NORTE

**LEGENDA**

- 01 - REBOCO LISO PINTADO DE BRANCO (RAL 9010)
- 02 - REBOCO LISO PINTADO DE CINZENTO (RAL 9004)
- 03 - PAINÉIS FENOLICO EXTERIOR tipo FUNDERMAX / SKY / SKYLINE (RAL 9004)
- 04 - MOSAICO CERÂMICO CINZA MERCURY CINZA COM ALHETA
- 05 - PORTAS E JANELAS EM PVC CINZENTO (RAL 9004)
- 06 - PORTAS E JANELAS EM VIDRO TEMPERADO, SEM CAIXILHARIA
- 07 - PORTÃO SECCIONADO EM ALUMÍNIO TERMO-LACADO CINZENTO (RAL 9004)
- 08 - GUARDA EM VIDRO LAMINADO
- 09 - RÉGUAS (BRISE SOLEIL) EM ESTRUTURA METÁLICA CINZENTO (9004)
- C - RECEPTÁCULOS POSTAIS, COM AS DIMENSÕES REGULAMENTARES EXIGIDAS PELOS CORREIOS DE PORTUGAL



requerente: Terraços da Atougua Construções, Lda.

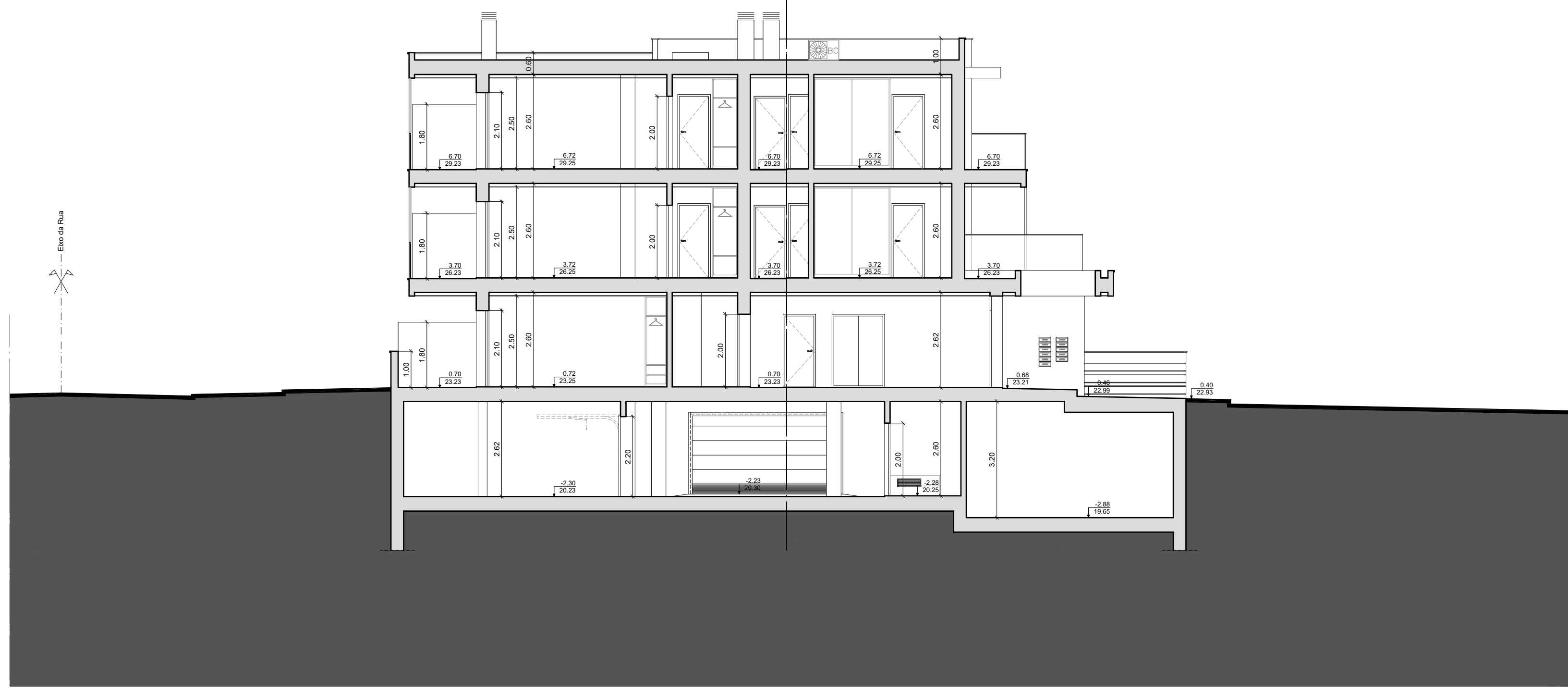
tipo: Ed. de Habitação Colectiva, Comércio e/ou Serviços e Muros  
 local: Rua da Carqueja/Rua dos Améios/Travessa do Jardim Infantil (Lote 16), Farnal, 2520-161 Farnal

projeto: Arquitectura  
 desenho: Alçado Lateral Esquerdo (Oeste) e Alçado Posterior (Norte)

data: 04-04-2024  
 revisão: D. Susseita o desenho n.º 08 de 21.07.2022  
 escala: 1-100



CORTE AB



CORTE CD

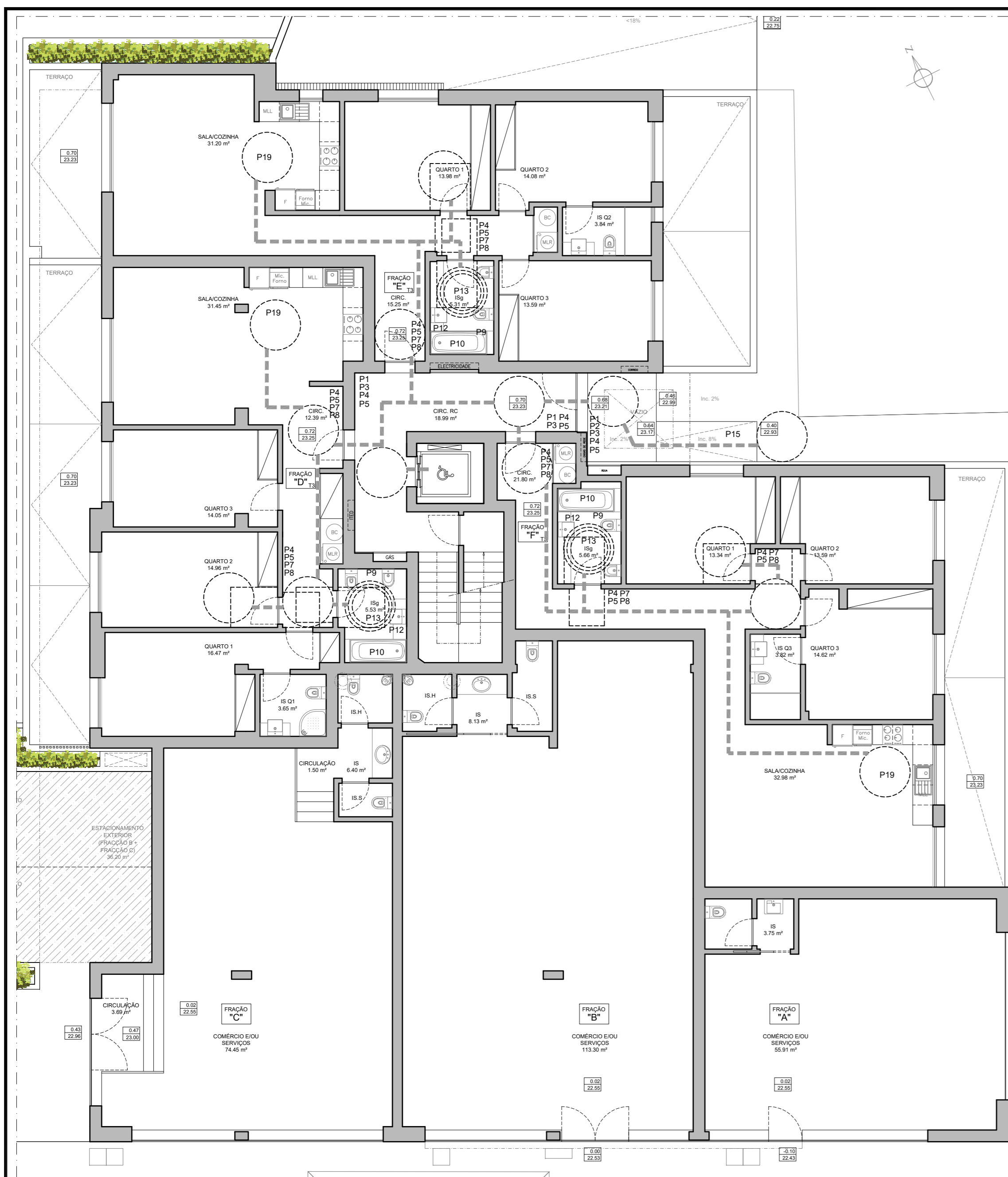
**ARK**  
arkirainha  
engenharia  
arquitectura  
e urbanismo lda

requerente: Terraços da Atougua Construções, Lda.  
 tipo: Ed. de Habitação Colectiva, Comércio e/ou Serviços e Muros  
 local: Rua da Carqueja/Rua dos Amieiros/Travessa do Jardim Infante/Lobo 163, Fátima, 2520-161 Fátima

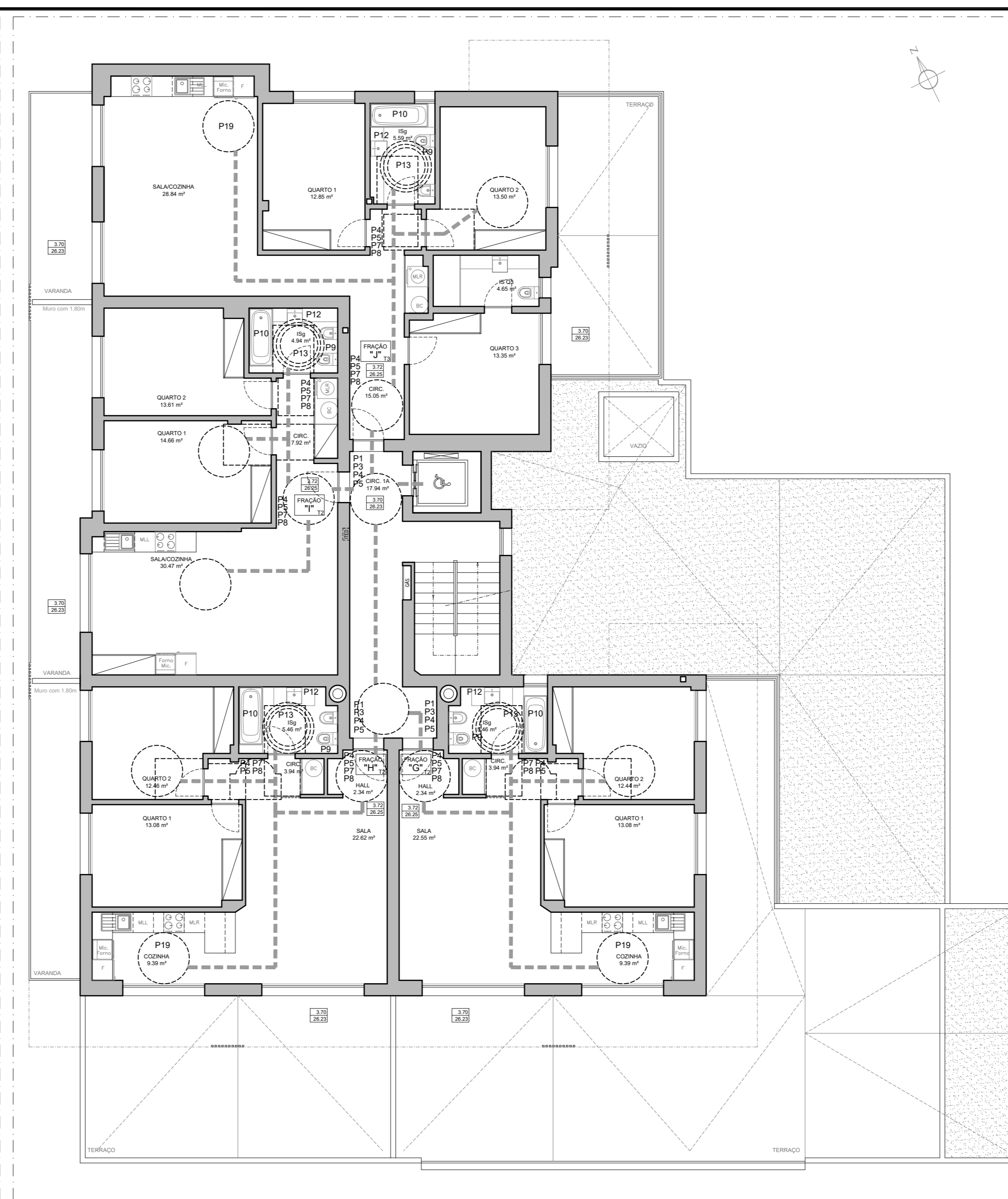
projeto: Arquitectura  
 desenho: Corte AB e CD

data: 04-04-2024  
 revisão: D - Substitui o desenho n.º 09 de 21-07-2023  
 escala: 1-100

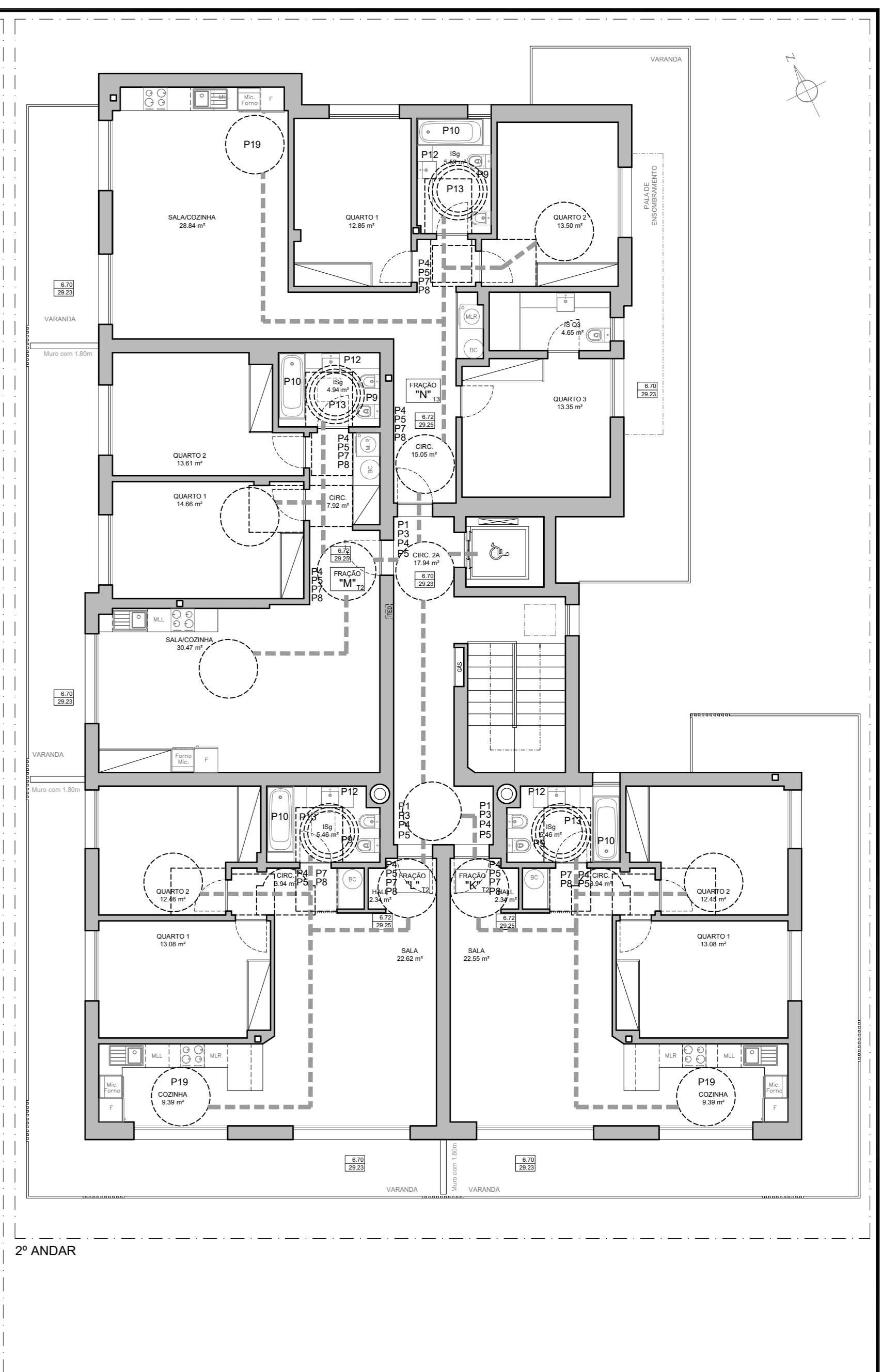
ESTRADA NACIONAL 114, n.º 30, COIMBRA 3025-403 ATUOGUA DA BAILEIA - PENCHE M / Tm 262 750 885 arkirainha@arkirainha.pt



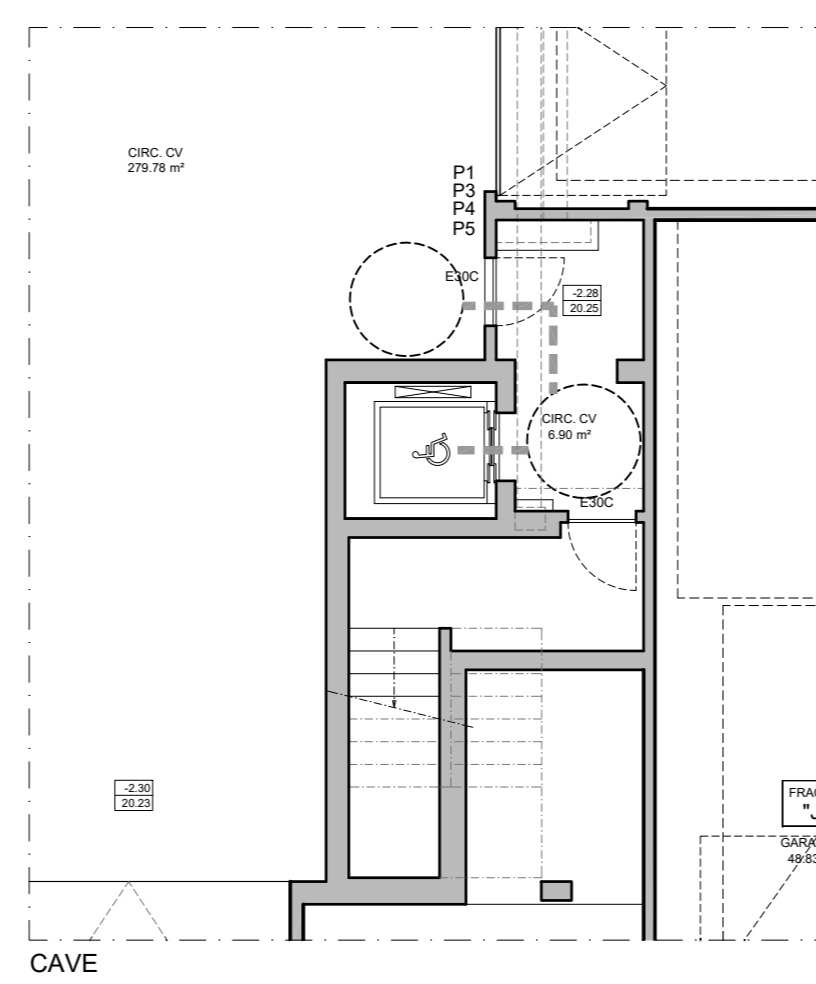
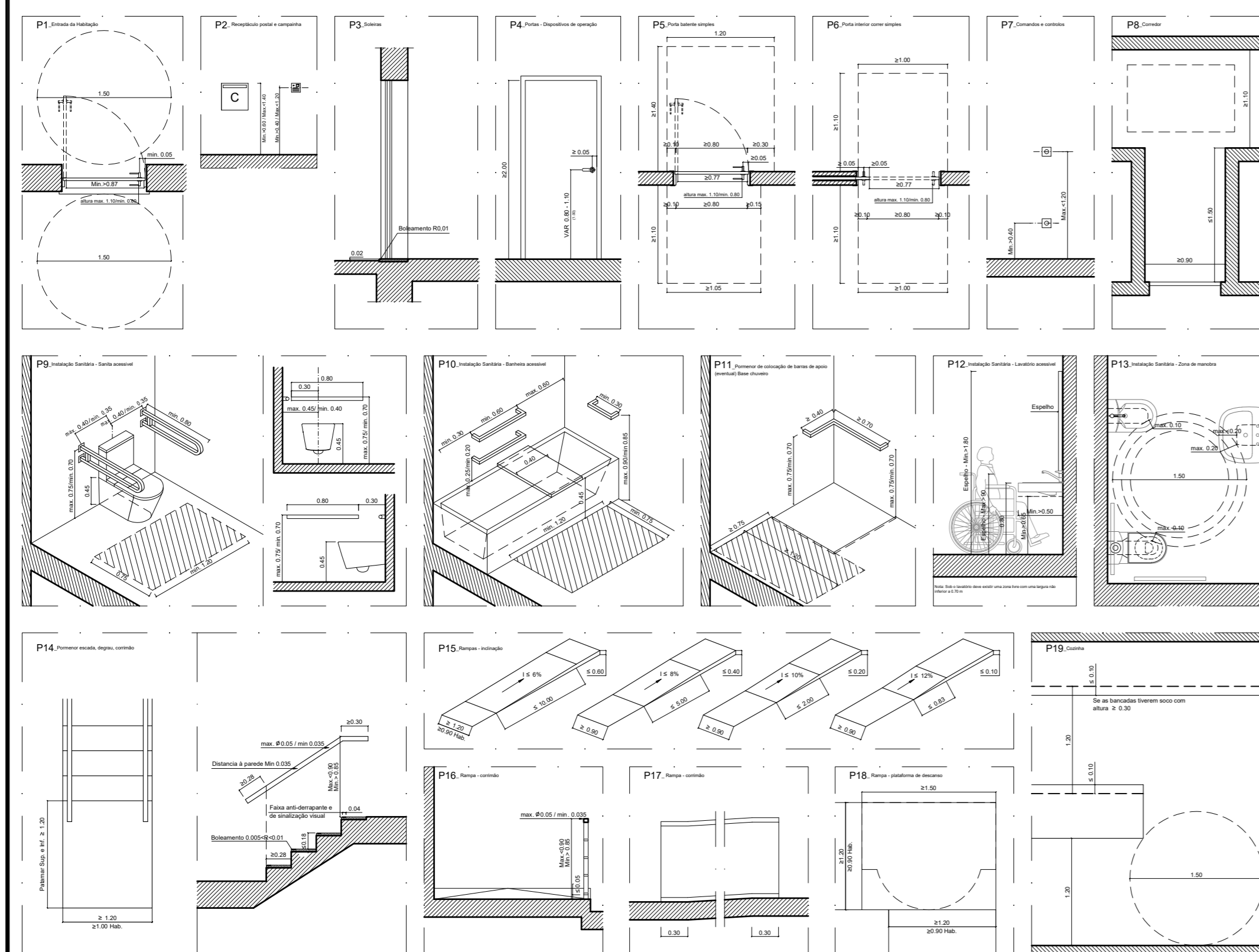
RÉS DO CHÃO



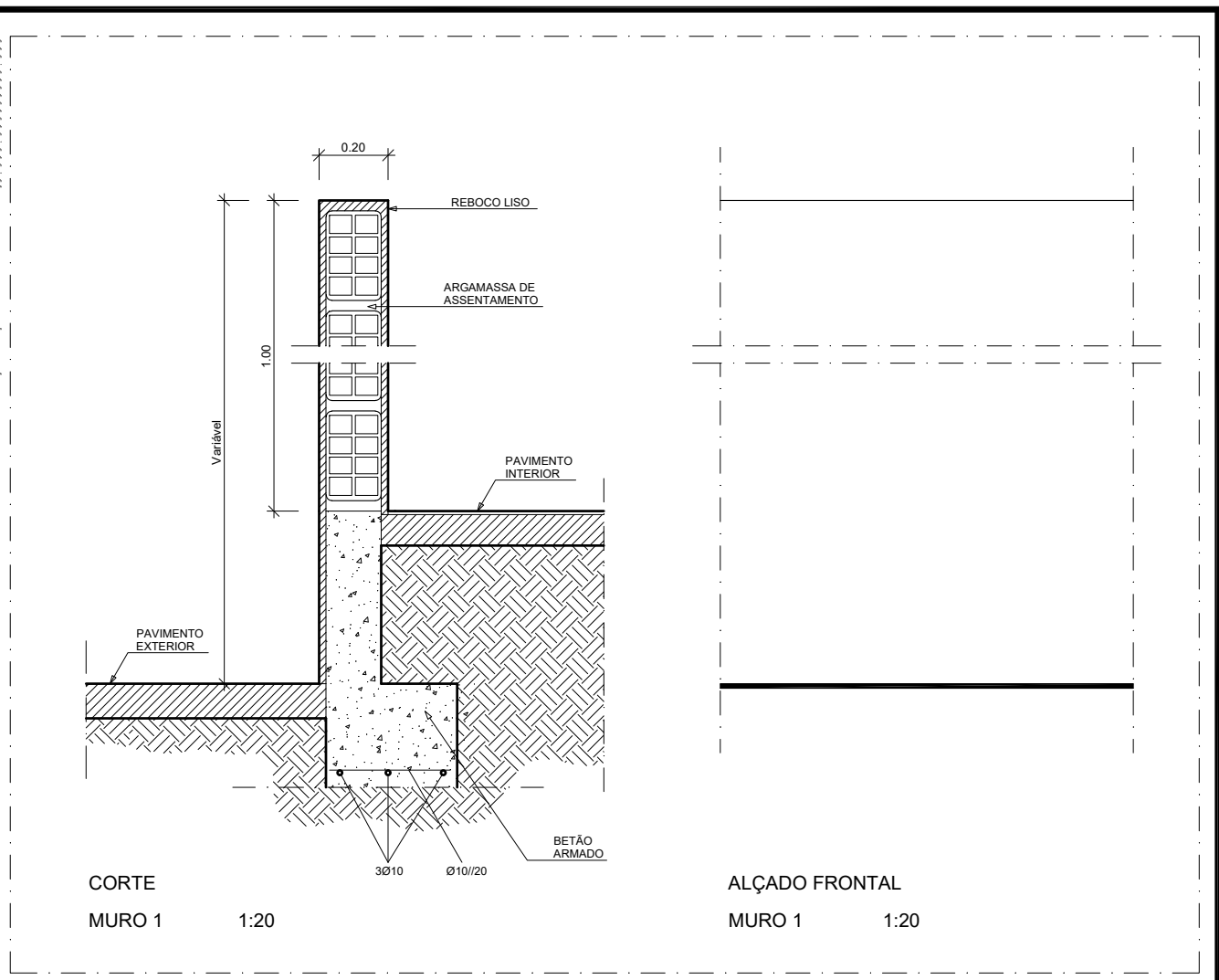
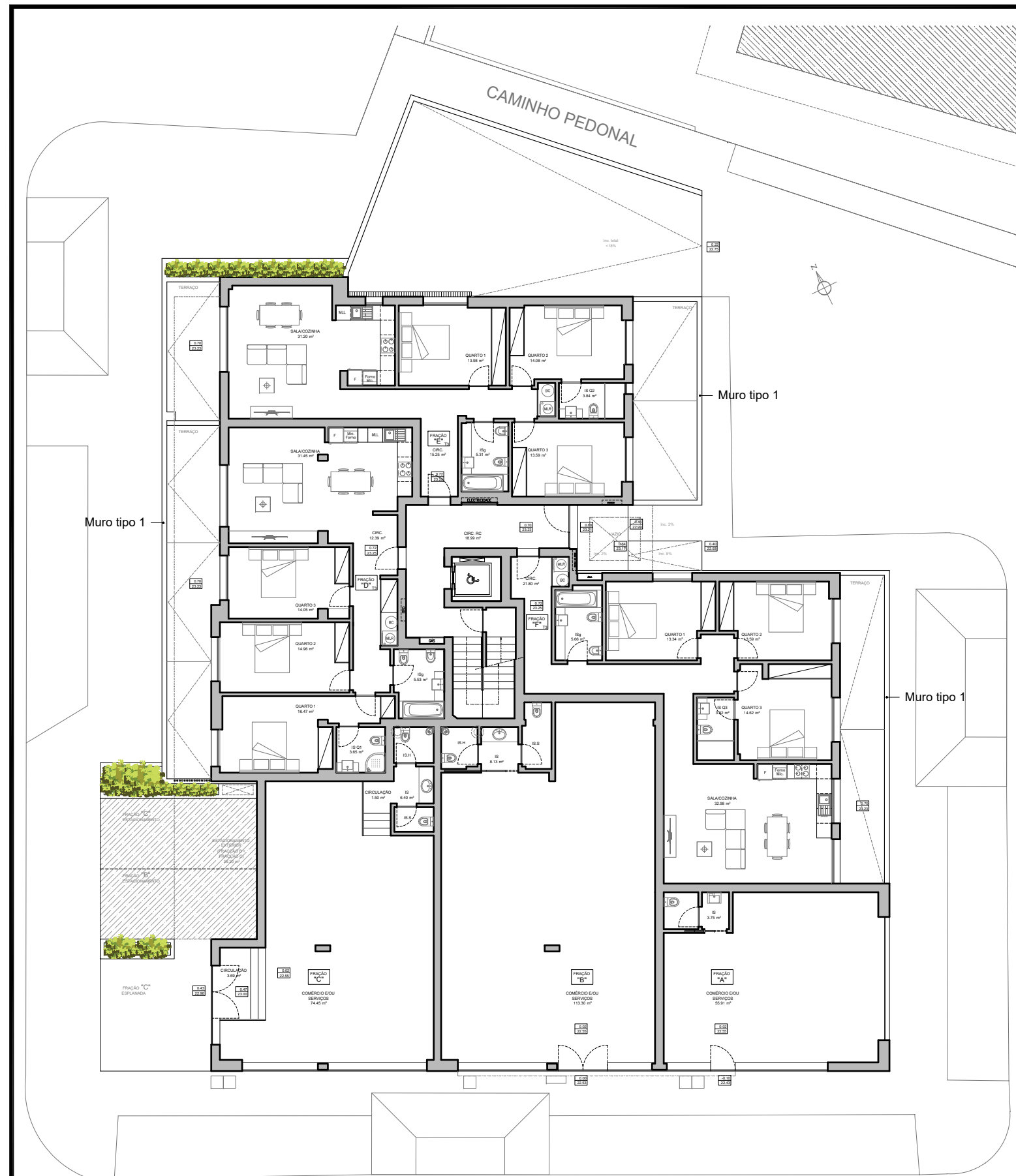
1º ANDAR



2º ANDAR



CAVE



requerente: **Terraços da Atouguia Construções, Lda.**

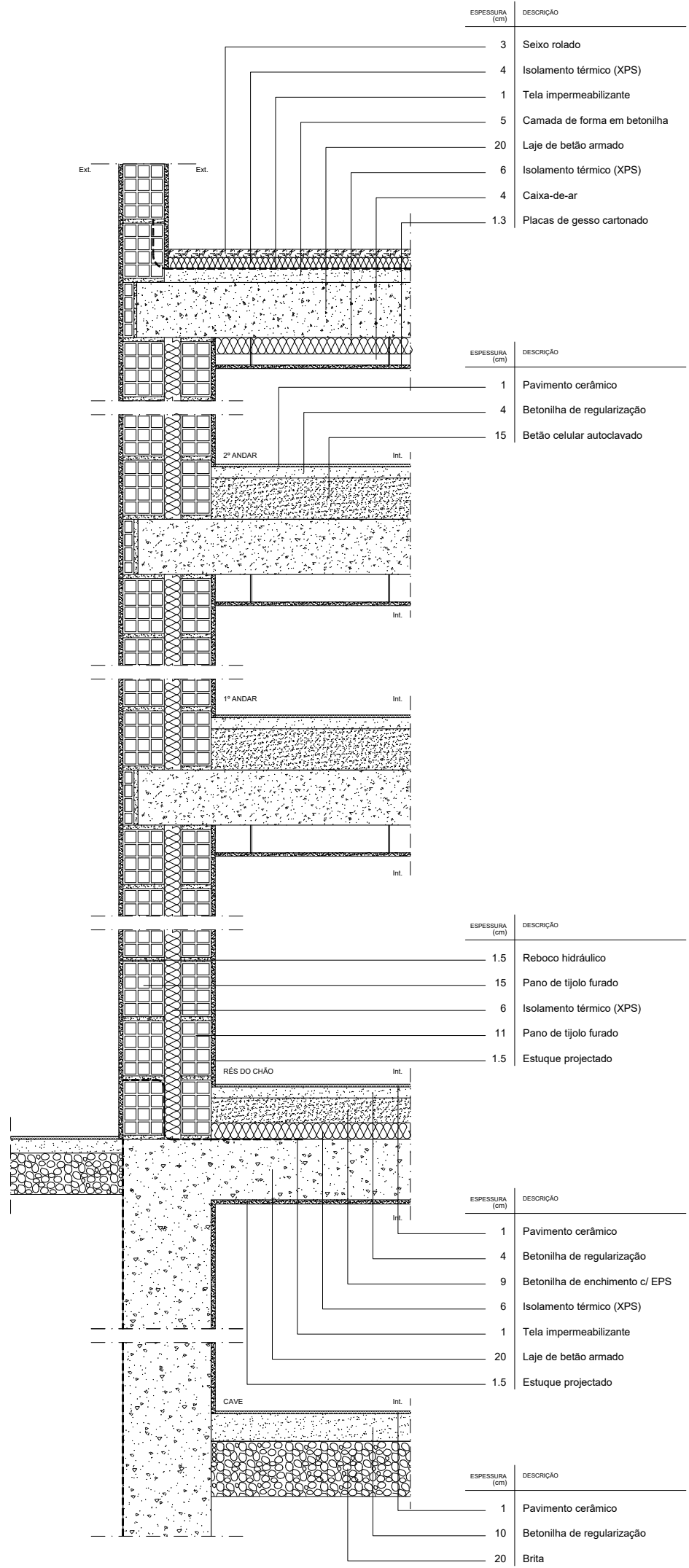
tipo: **Ed. de Habitação Colectiva, Comércio e/ou Serviços e Muros**

local: **Rua da Carqueja/ Rua dos Arneiros/ Travessa do Jardim Infantil (Lote 16), Ferrel, 2520-161 Ferrel**

projecto: **Arquitectura**

O técnico  
Nuno Eduardo Faustino Rainha  
Arquitecto - oA 22593

desenho: <b>Pormenores dos muros de vedação</b>	data: 04-04-2024
	revisão: D - Substitui o desenho n.º 11 de 21-07-2023
	escala: 1-200 e 1-20



requerente: **Terraços da Atougia Construções, Lda.**

tipo: **Ed. de Habitação Colectiva, Comércio e/ou Serviços e Muros**

local: **Rua da Carqueja/ Rua dos Arneiros/ Travessa do Jardim Infantil (Lote 16), Ferrel, 2520-161 Ferrel**

projecto: **Arquitectura**

desenho: **Pormenor Constructivo - Tipo**

data: 14-04-2022

revisão:

escala: 1-20

O Técnico  
Nuno Eduardo Faustino Rainha  
Arquitecto - oA 22593