

URBANIZAÇÃO
"SOL NASCENTE"
1º FASE

LOCAL
LOTE 17
MONTIJO

REQUERENTE
SOC. CONST. HELDER e MESTRE, S.A.

PROJETO DE ARQUITETURA
PLANTA DO PISO 1

OPERAÇÃO URBANÍSTICA:
COMUNICAÇÃO PRÉVIA
ALTERAÇÕES
PROPOSTA

ANTONIO DA SILVEIRA BOTELHO
ARQUITECTO

QUINTA DAS MIL FLORES
AV. DAS FORÇAS ARMADAS N.º133 Lote D 1600-81 LISBOA
mail-asilveirabotelho@hotmail.com

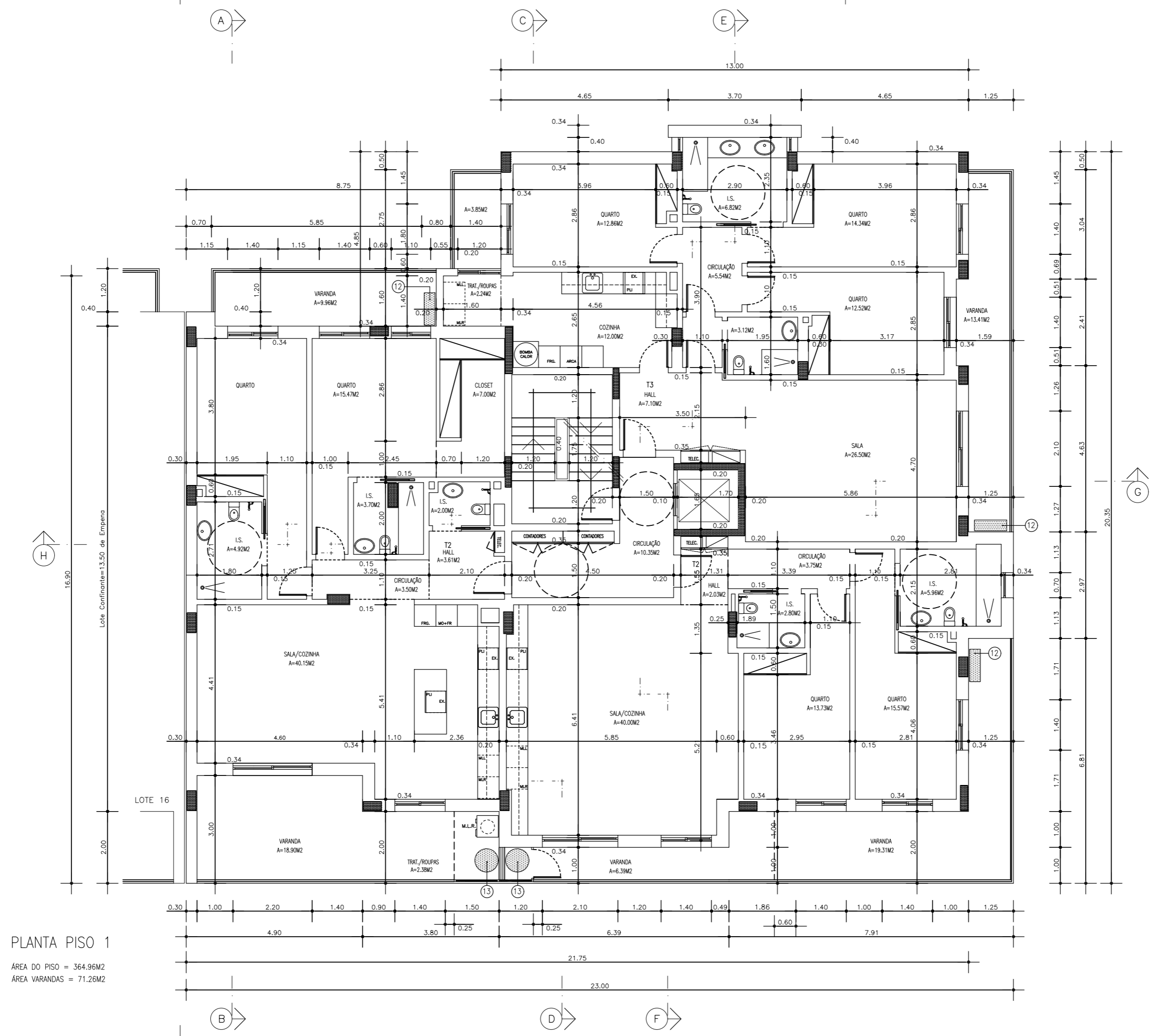
O TECNICO

DESENHOU

ESC. 1/100

6

SUBSTITUI



PLANTA PISO 1
ÁREA DO PISO = 364.96M2
ÁREA VARANDAS = 71.26M2